

verbis }

NO-CODE systém nejen pro knihovny

Ing. Petr Štefan

{

No-code platforma - co to je?

- Jedná se o vytvoření a konfigurace informačního systému bez nutnosti programovat.
- Většinou se jedná o vizuální nastavení jednotlivých částí systému a vazeb mezi nimi.
- Umožňuje to vytvořit databázové a webové aplikace jako stavebnici.

}

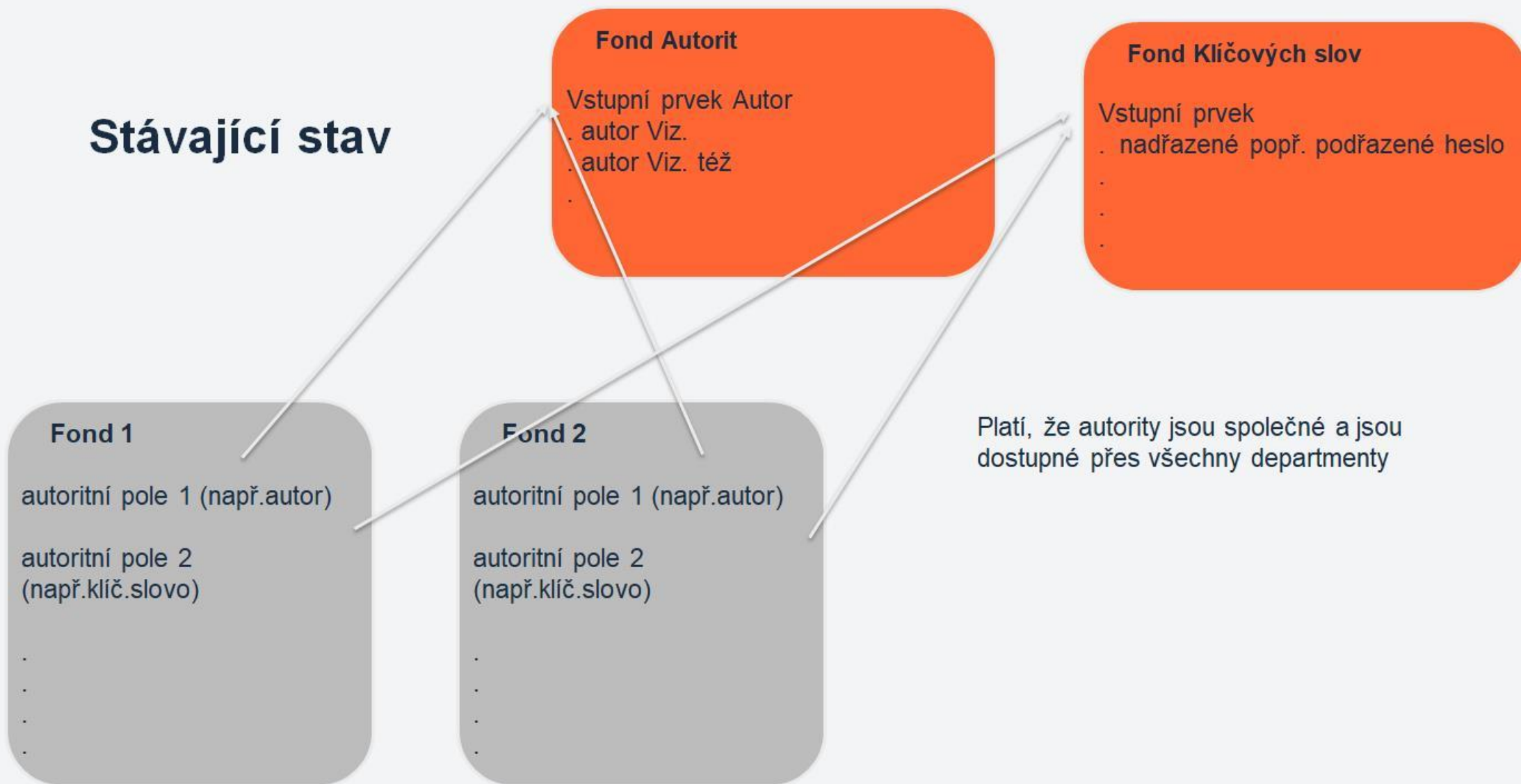


Využití vlastností stávajícího řešení [Verbis](#)

- Doposud byl knihovní systém nadefinován jako systém pro správu různých typů fondů.
- Pracovní listy pro tyto fondy jsou nastaveny dle MARC21.
- Fondy mají vazby na tzv. autoritní fondy (authority, předmětová hesla, atd.).
- Existuje stromová struktura tzv. departmentů - každý department má zděděnou konfiguraci + svoji konfiguraci včetně designu a nastavení vlastností.
- Každý záznam má tzv. „record holding“, který určuje, zda patří do příslušného departmentu. To umožňuje definovat příslušnost záznamu bez nutnosti mít exempláře (používaly se dříve lokace, půjčovny atp.).

{

Stávající stav



}

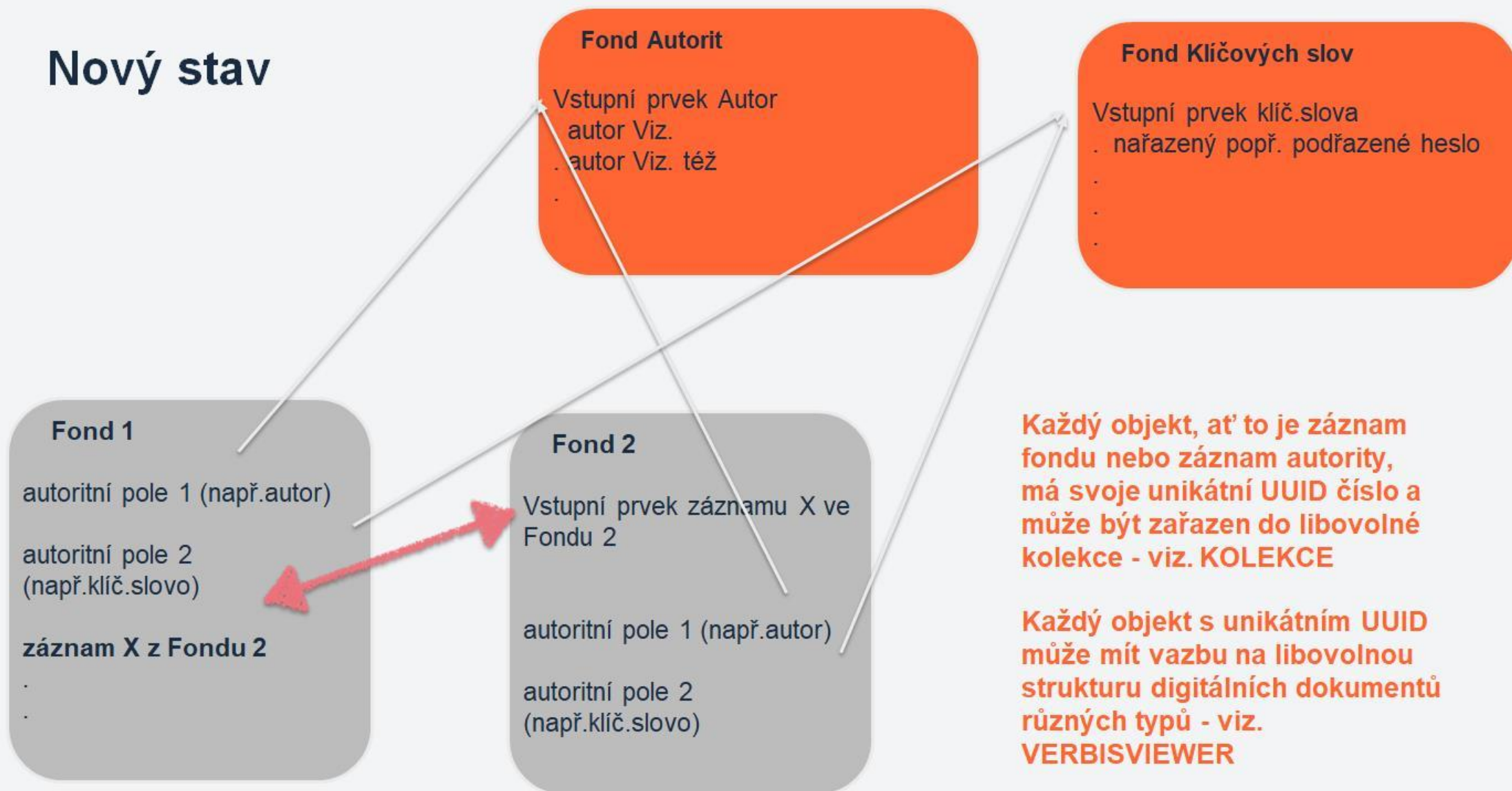


Nové „no-code“ řešení systému

- Zůstává stromová struktura departmentů a systém tzv. „record holdingů“ .
- V pracovních listech fondů (databázích) jsou definována pole různého typu (text, číselník, autoritní slovník, datum, číslo), **ale.....**
- **Zásadní změna je, že může být v každém fondu definovaná vazba na libovolný jiný fond.**
- **To umožňuje definovat obecné relace mezi fondy.**
- **Nyní je možné například definovat fond položek objednávek vázaný na objednávky nebo fond položek faktur vázaný na faktury a uživatel si může pole určené pro evidenci těchto objektů nedefinovat a upravit dle potřeb.**
- Lze tedy nedefinovat obecný informační systém jen nastavením konfigurace.
- Počet fondů a počet polí není omezen.

{

Nový stav



}



Konfigurovatelnost systému

- Nastavení departmentů - libovolná stromová struktura. V rámci systému se může jednat např. o jednotlivé instituce, oddělení atp.. Každý department může mít svoji konfiguraci nebo může přebírat libovolnou nadřazenou konfiguraci v jeho větvi.
- Nastavení pracovních listů pro tyto jednotlivé fondy (databáze). Nastavitelné typy polí, jejich vazby na jiné fondy nebo slovníky nebo číselníky. Pole mají nastavitelné i datové typy (text, číslo, datum, URL atd.).
- Nastavitelný design pro různé databáze a departmenty.
- Systém kolekcí - libovolné záznamy z různých databází lze spojovat do různých kolekcí.



Využití zcela nových modulů

- **VerbisViewer** - ke každému záznamu, ať je to záznam z nějakého fondu nebo záznam autoritní, lze připojit obecnou stromovou strukturu multimediálních objektů, a tu následně plnit nebo prohlížet novým modulem VerbisViewer - viz. dále.
- **TABULKY** - každý fond lze zobrazovat a editovat novým TABULKOVÝM způsobem. V tabulce lze přímo editovat, vkládat z rejstříků nebo z jiných fondů, vybírat z číselníků, nastavovat datумы atd..



Příklad jedné konfigurace

- Za několik dní jsme nakonfigurovali fiktivní systém sbírek a knihovny regionálního muzea viz <https://muzeum.systemist.cz> .
- Pole pro evidenci fondu a sbírek jsme nastavili dle systému esbirky.cz Národního muzea, tak, aby data pro rejstříky typu materiál, typy sbírek, datace a techniky zpracování byly již připravené dle požadavků esbirky.cz .
- Typy sbírek jsme nadefinovali náhodně.
- Kolekce jsou vytvořené také náhodně.
- Do regionálního systému jsme nastavili 3 fiktivní muzea.
- Všechny fondy mohou být zobrazené v tabulkách - viz. TABULKOVÉ ZOBRAZENÍ.



Domů

Muzejní sbírky

Muzejní předměty ▾

Všechny předměty

Vyhledávání

Exempláře

Výpůjčky ▾

Zprávy

Čte →

demo demo ▾



Firebird
Graham, Janice

- Knihy
- Grafika
- Fotografie, stereofotografie
- Obrazy
- Pohlednice
- Korespondence
- Leporela
- Sklo a porcelán
- Staré mapy
- Archiválie - dokumenty
- Audiovizuální dokumenty
- Filatelie, numismatika



Lager Broumov/Braunau,
1915-1918
Bergmann, Petr



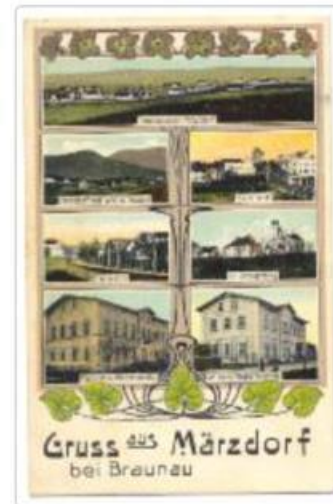
Scéna 2000
Bergmann, Petr



Paesaggi del barocco
boemo
Denti, Giovanni - Státní ústav
památkové péče v Praze



Pardubice



Pohlednice Broumova



Nastavení polí - příklad pro evidenci obrazů

| Poř. pol | Číslo po | Způs. zobrazení | Vstupní prvek | Název | Kontrol. duplicitu | Export do | Typ pole | Importovat jako | Nelze opa |
|----------|----------|----------------------------|---------------|------------------------|--------------------|------------|----------|-------------------|------------|
| 1 | 1200 | Editace i zobrazení | Ne | Typ sbírky | Ne | 0 | | Přepisovat | Ano |
| 2 | 942 | Editace i zobrazení | Ne | Fond | Ne | 0 | | Přepisovat | Ne |
| 5 | 245 | Editace i zobrazení | Ano | Název | Ne | 245 | | Přepisovat | Ano |
| 6 | 246 | Podmíněné neprázdnos | Ne | Alternativní název | Ne | 246 | | Přepisovat | Ne |
| 7 | 520 | Editace i zobrazení | Ne | Popis předmětu | Ne | 520 | | Přepisovat | Ne |
| 9 | 100 | Editace i zobrazení | Ne | Autor | Ne | 100 | | Přepisovat | Ano |
| 10 | 1600 | Editace i zobrazení | Ne | Datace (časová osa) | Ne | 0 | | Přepisovat | Ne |
| 12 | 1601 | Podmíněné neprázdnos | Ne | Datace text | Ne | 0 | | Přepisovat | Ne |
| 13 | 936 | Podmíněné neprázdnos | Ne | Technika provedení | Ne | 0 | VAL936A | Přepisovat | Ne |
| 14 | 264 | Podmíněné neprázdnos | Ne | Vydavatel | Ne | 264 | | Přepisovat | Ne |
| 15 | 937 | Editace i zobrazení | Ne | Námět | Ne | 0 | | Přepisovat | Ne |
| 16 | 1651 | Editace i zobrazení | Ne | Lokalita | Ne | 0 | | Přepisovat | Ano |
| 17 | 1652 | Podmíněné neprázdnos | Ne | Lokalita - text | Ne | 0 | | Přepisovat | Ne |
| 18 | 300 | Editace i zobrazení | Ne | Rozměr | Ne | 300 | | Přepisovat | Ne |
| 19 | 1300 | Editace i zobrazení | Ne | Materiál | Ne | 0 | | Přepisovat | Ano |
| 21 | 1301 | Podmíněné neprázdnos | Ne | Material - text | Ne | 0 | | Přepisovat | Ne |
| 23 | 1310 | Editace i zobrazení | Ne | Technika | Ne | 0 | | Přepisovat | Ne |
| 24 | 1311 | Podmíněné neprázdnos | Ne | Technika text | Ne | 0 | | Přepisovat | Ano |
| 29 | 940 | Editace i zobrazení | Ne | Stav | Ne | 0 | VAL940A | Přepisovat | Ne |
| 35 | 500 | Editace i zobrazení | Ne | Text poznámky | Ne | 500 | | Přepisovat | Ne |
| 45 | 943 | Editace i zobrazení | Ne | Majitel | Ne | 0 | | Přepisovat | Ne |
| 50 | 655 | Podmíněné neprázdnos | Ne | Typ média, žánr, forma | Ne | 655 | | Přepisovat | Ne |
| 630 | 653 | Editace i zobrazení | Ne | Klíčová slova | Ne | 653 | | Přepisovat | Ne |
| 697 | 651 | Vypnuté | Ne | Geografické jméno | Ne | 651 | | Přepisovat | Ne |



Nastavení řezů

| | | | | | | | | | |
|----|----------------------|----|-----------------------|-------------|--------|---|-------------|-------|-------------------------|
| 32 | REZS_DATVYT | 40 | Dokumenty | Seznam polí | | ✓ | FACET_VALUE | -freq | Upravit |
| 33 | REZS_DATMOD | 41 | Dokumenty | Seznam polí | | ✓ | FACET_VALUE | -freq | Upravit |
| 36 | REZS_ROKY_ODBERU | 45 | Dokumenty | Seznam polí | | | FACET_VALUE | -freq | Upravit |
| 37 | REZS_PUJC_VOLNA_ABS | 50 | Dokumenty | Seznam polí | | ✓ | FACET_VALUE | -freq | Upravit |
| 38 | REZS_PUJC_VOLNA_PREZ | 51 | Dokumenty | Seznam polí | | ✓ | FACET_VALUE | -freq | Upravit |
| 39 | REZS_PUBLIC_DEP | 61 | Dokumenty i authority | Seznam polí | | ✓ | FACET_VALUE | num | Upravit |
| 40 | REZS_TEMSKUP | 71 | Dokumenty | Seznam polí | ✓ | | FACET_VALUE | -freq | Upravit |
| 41 | REZS_POMOCNE | 81 | Dokumenty | Seznam polí | ✓ | | FACET_VALUE | -freq | Upravit |
| 42 | REZS_TYP_FULLTEXT | 82 | Dokumenty | Seznam polí | | ✓ | FACET_VALUE | -freq | Upravit |
| 43 | REZS_UMISTENI | 83 | Dokumenty | Seznam polí | 941^a | ✓ | VALUMIST | -freq | Upravit |
| 44 | REZS_TECHNIKA | 84 | Dokumenty | Seznam polí | 1310^a | ✓ | FACET_VALUE | -freq | Upravit |
| 45 | REZS_DATACE | 85 | Dokumenty | Seznam polí | 1600^a | ✓ | FACET_VALUE | -freq | Upravit |
| 46 | REZS_MATERIAL | 86 | Dokumenty | Seznam polí | 1300^a | ✓ | FACET_VALUE | -freq | Upravit |
| 47 | REZS_SBIRKA | 87 | Dokumenty | Seznam polí | 1200^a | ✓ | FACET_VALUE | -freq | Upravit |



TABULKOVÉ ZOBRAZENÍ a EDITACE

Reginální muzejní sbírkový systém

DEMO verze

Hledat knihy, autory, témata...



Rozšířené vyhledávání

← právy Čtenáři Můj účet Oblíbené Rejstříky ▾ Zajímavé tituly ▾ Statistiky ▾ Nákupy Veřejné zakázky Utitl → Supervisor ▾

Obrazy

Hledat



Seřadit výsledky podle: názvu ▾



Zapnout detailní pohled

⊕ Přidat nový záznam

| | Typ sbírky | Fond | Název | | Anotace | Autor | | Datace (časová osa) | |
|--|-----------------------------|--------------------------------|-------|----------|---|-----------------|--|---------------------|------------------------|
| | Typ sbírky | Fond | Název | Podnázev | Anotace | Autor | | Kód role | Datace |
| | Malířství, kresba a grafika | Krkonoše | | | zimní motiv | Havlata, Karel, | | Autor | |
| | Malířství, kresba a grafika | Krkonoše | | | | Macoun, Gustav, | | | |
| | Malířství, kresba a grafika | Pančavský vodopád v Krkonoších | | | | | | | Přelom 19. a 20. st. → |
| | Malířství, kresba a grafika | Pardubice | | | | | | | |
| | Malířství, kresba a grafika | Z Krkonoš | | | Signováno vpravo dole K. Havlata. Rámováno. | Havlata, Karel, | | | |
| | | | | | | | | | |

Kompletní formulář pro editaci + detail

Přímá editace a validace do tabulky



STANDARDNÍ ZOBRAZENÍ včetně definovatelných fasetů

Seřadit výsledky podle:

Záznamů na stránku:



100 Koruna 1948 - 30 let ČSR

Filatelie, numismatika

✓ 1 k vypůjčení a 0 prezenčně z 1

Volný na budově Hlavní budova



Broumovsko na historických zobrazeních

Bergmann, Petr

Knihy

[Starostín] : Broumovsko Organic : JUKO, 2013; 1. vyd.; 728 s. : il. (převážně barev.), mapy, portréty, faksim. ; 36 cm; Tištěno napříč; Přeloženo z češtiny; 3000 výt.

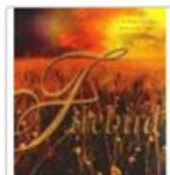


Čajový servis

Sklo a porcelán

✓ 0 k vypůjčení a 1 prezenčně z 1

Volný na budově Hlavní budova



Firebird

Graham, Janice

Knihy

London : Little, Brown and Company, c1998.; St. Louis, Missouri : Elsevier, [2024];

©2024. Fourth edition. 360 s. Terminologický slovník



Vybrat z vyhledaných

TYP SBÍRKY ^

Malířství, kresba a grafika 5x

Mince 2x

Sklo 1x

TECHNIKA ^

Olejomalba 4x

MATERIÁL ^

Plátno 1x

DATACE ^

Přelom 19. a 20. století 2x

20. století 1x

TYP ^

Knihy 8x

Pohlednice 6x

Obrazy 5x

Filatelie, numismatika 2x



Kolekce - již velmi často využívané ve stávající verzi

Reginální muzejní sbírkový systém
DEMO verze

Hledat knihy, autory, témata...

Rozšířené vyhledávání

← e Výpůjčky ▾ Zprávy Čtenáři Můj účet Oblíbené **Rejstříky ▾** Zajímavé tituly ▾ Statistiky ▾ Nastavení ▾ demo demo ▾

Kolekce

Nová kolekce

Sbírka muzea

Sbírka obrazů

Numismatická sbírka

Sbírka pohlednic

Stálé expozice

Krkonoše ve starých rytinách

Výstava Láger Broumov

Rejstřík názvů

Materiál

Typ sbírky

Technika zpracování

Datace (časová osa)

Lokalita/Místo vzniku

Klíčová slova

Jména osob



Detail kolekce

Numismatická sbírka

[Zpět na kolekce](#)

Sbírka muzea

Numismatická sbírka

Sbírka obrazů

Sbírka pohlednic

Datum vytvoření: 25. 8. 2024

Naposledy upraveno: 25. 8. 2024

2 záznamy v kolekci

Žádné záznamy v podkolekcích

Smazat vše

Tisk

Export ▾

Odeslat na email

Vyžádat vše

Seřadit ▾

Název dokumentu

Fond

Možnosti



[ZLATÁ MINCE 33 G FRANTIŠEK JOSEF I. 100 KORUN 1915](#)

Filatelie, numismatika



100 Koruna 1948 - 30 let ČSR

Filatelie, numismatika





Detail záznamu

ZLATÁ MINCE 33 G FRANTIŠEK JOSEF I. 100 KORUN 1915



Filatelie, numismatika

Dokument zatím nebyl ohodnocen



Zobrazit plný text

Dokumenty ke stažení

Zobrazit připojené soubory



[zlata-mince-33-g-frantisek-josef-i-100-korun-1915-4.jpg](#)

| Exempláře 1 | Detail | MARC | Historie výpůjček | Historie zpracování | | |
|-------------|----------|--------------|-------------------------|---------------------|---------------|---|
| Přír. č. | Lokace | Kategorie | Dostupnost | Status | Department | Možnosti |
| 00020 | Knihovna | Nelze půjčit | Kateg. nelze rezervovat | Zpracováno/Sklad | Hlavní budova | Editovat Vyřadit Smazat |

[+ Přidat exemplář](#)

Komentáře 0

Žádné položky

Správa záznamu

[Editovat](#)

[Aktualizovat záznam](#)

[Zkopírovat](#)

[Připojené soubory](#)

[Označit jako nezkatalogizovaný](#)

[Smazat dokument z Hlavní budova](#)

[Vyřadit z Hlavní budova](#)

[Přiřadit záznam na ...](#)



Nový multimediální prohlížeč - VebisViewer

ZLATÁ MINCE 33 G FRANTIŠEK JOSEF I.
100 KORUN 1915

[← Zpět do katalogu](#)

verbisviewer }

zlata-mince-33-g-frantisek-josef-i-100-korun-1915-3.jpg



Hledat soubory...

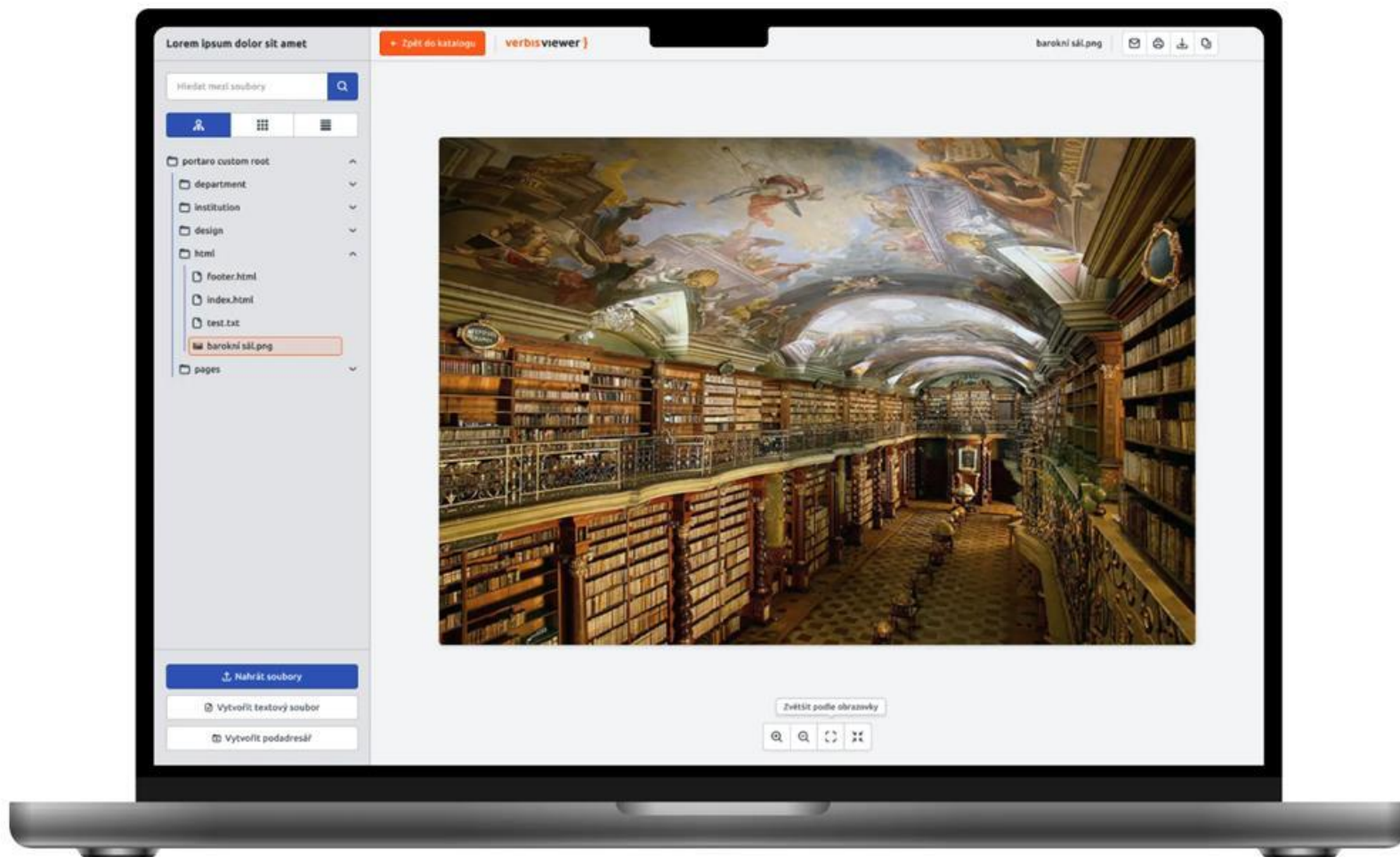


zlata-mince-
33-g-frantisek-
josef-i-100-
korun-1915-
3.jpg 86kB



zlata-mince-
33-g-frantisek-
josef-i-100-
korun-1915-
4.jpg 93kB

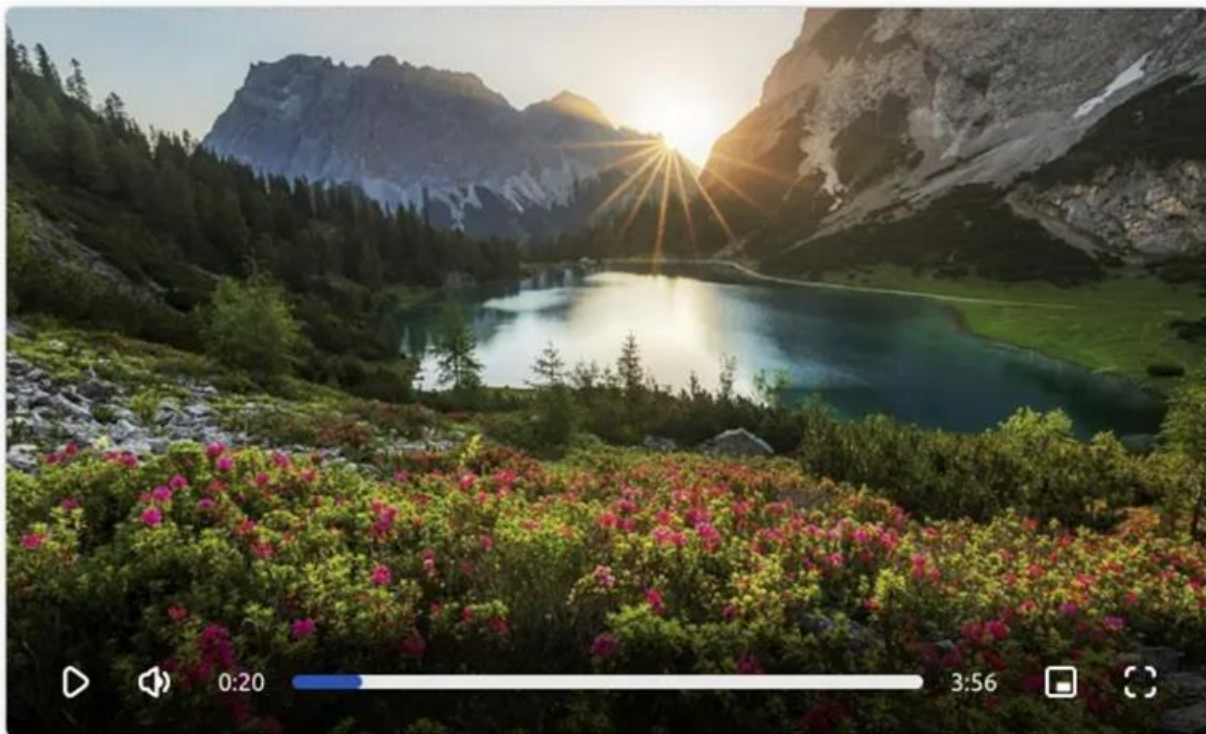




Zbrusu nový design

Nový VerbisViewer nabízí zbrusu nový moderní design, který byl vytvořen od základů, aby splnil vysoké požadavky uživatelů.

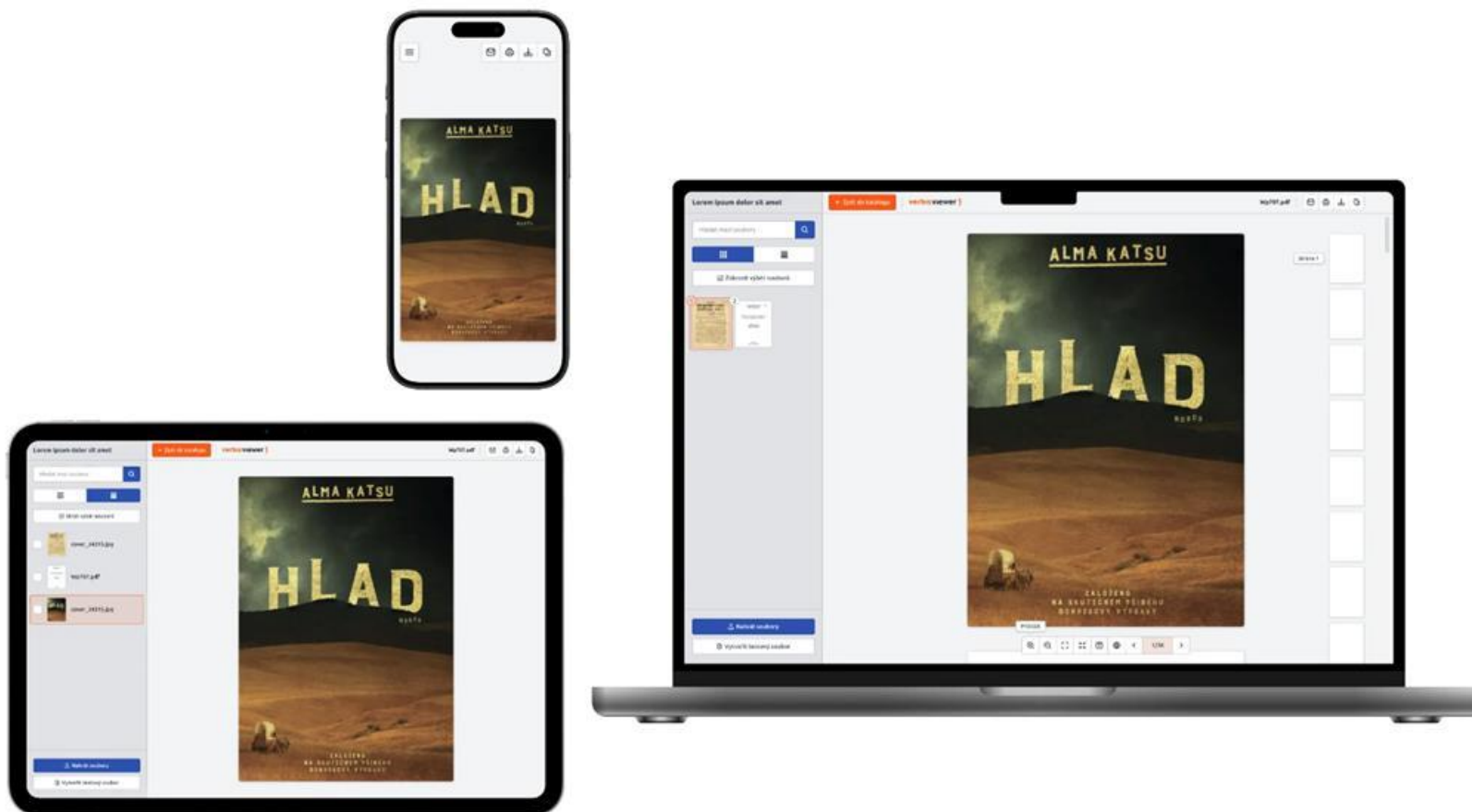
Nově také nabízíme dva motivy vzhledu aplikace: světlý a tmavý režim pro maximální uživatelský komfort.



Nové přehrávače multimédií

Vytvořili jsme vlastní přehrávače multimédií (videí a audia), které oproti předchozí verzi nabízejí mnoho vylepšení.

Mezi ty nejdůležitější patří optimalizace přenosu dat, možnost přesouvání se na časové ose a měnění hlasitosti.

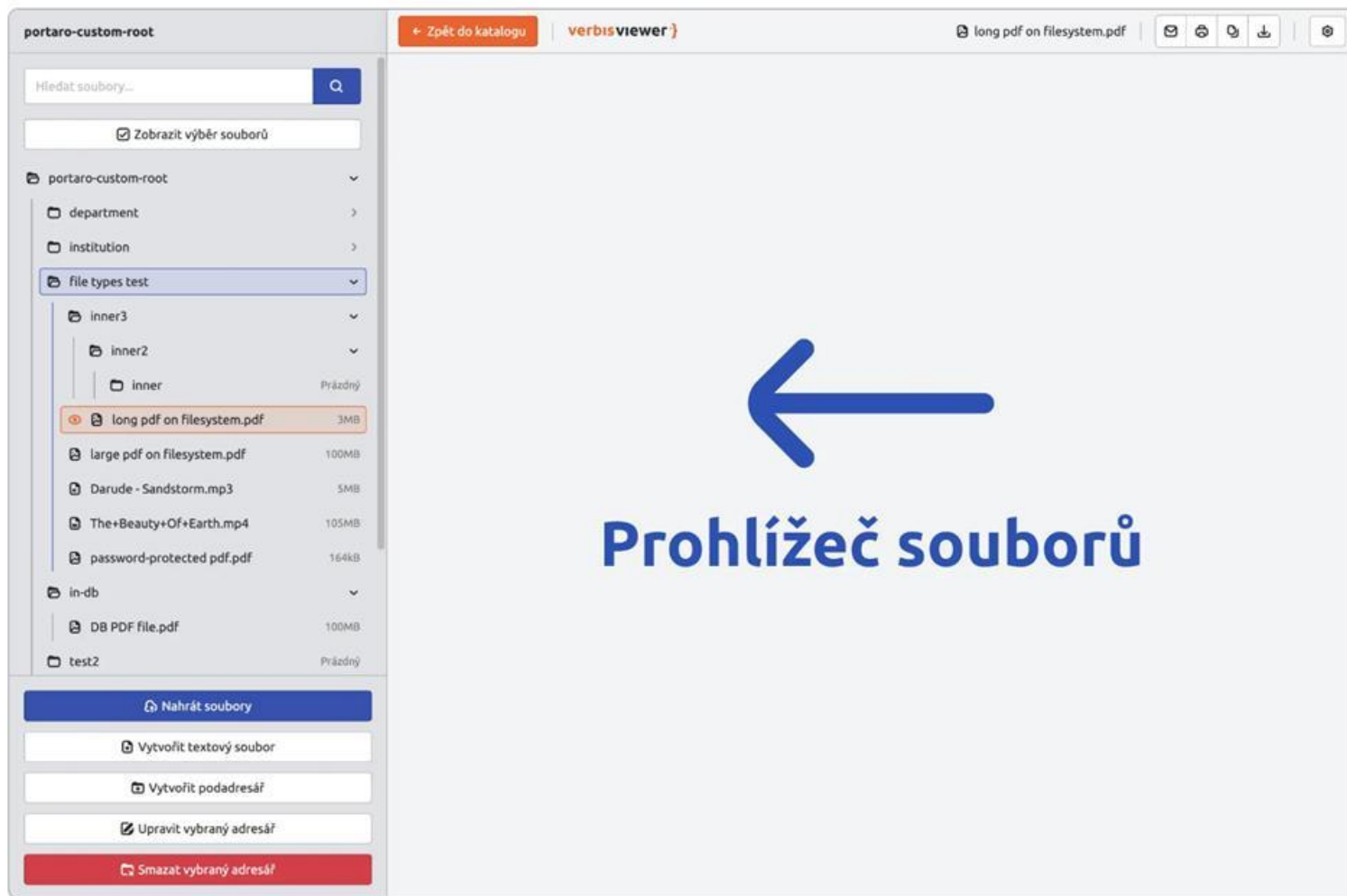


Malý displej telefonu či velká obrazovka? Není problém!

Nový VerbisViewer byl vytvořen s ohledem na mobilní zařízení.

Své soubory a záznamy digitální knihovny si tak budete moci prohlížet na telefonech, tabletech, noteboocích a samozřejmě i na desktopových PC.

VerbisViewer vždy přizpůsobí zobrazení i ovládání vašemu zařízení.



Nápověda k prohlížeči souborů

Na levé straně obrazovky se nachází panel prohlížeče souborů, který zobrazuje obsah aktuálního adresáře.

Můžete procházet soubory, vyhledávat je nebo je upravovat, mazat či nahrávat nové.

Pro nahrání souborů stačí kliknout na tlačítko 'Nahrát soubory' nebo jednoduše přetáhnout soubor do okna VerbisVieweru.



Vylepšení prohlížeče PDF souborů

Aktualizován byl i prohlížeč PDF souborů, který nabízí výrazné zrychlení načítání velkých souborů díky optimalizaci přenosu dat.

Nový PDF prohlížeč nabízí podporu anotací, kopírování textů z dokumentů, možnost navigace v interaktivních dokumentech a v neposlední řadě podporu pro zaheslovaná PDF.



Lepší podpora pro čtecí zařízení

Nový VerbisViewer jsme vytvořili s ohledem na webovou přístupnost. Snažíme se zajistit, aby digitální knihovnu mohli používat i lidé se zrakovým postižením.

{

Důležité na závěr

- Všechny nové prezentované moduly a vlastnosti jsou obsaženy ve všech instalacích našich produktů pro uživatele poslední aktuální verze, popř. v rámci SaaS.
- V rámci firmy všechny nové funkcionality testujeme na dvou DB platformách na stávajícím Firebird a paralelně již na DB PostgreSQL.

}

verbis·}

Děkuji za pozornost

verbis.io

eVerbis.cz